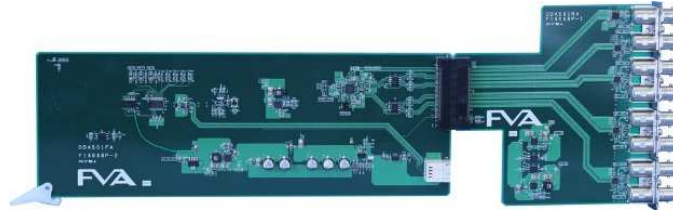




シリアルデジタル分配ユニット

DDA501A

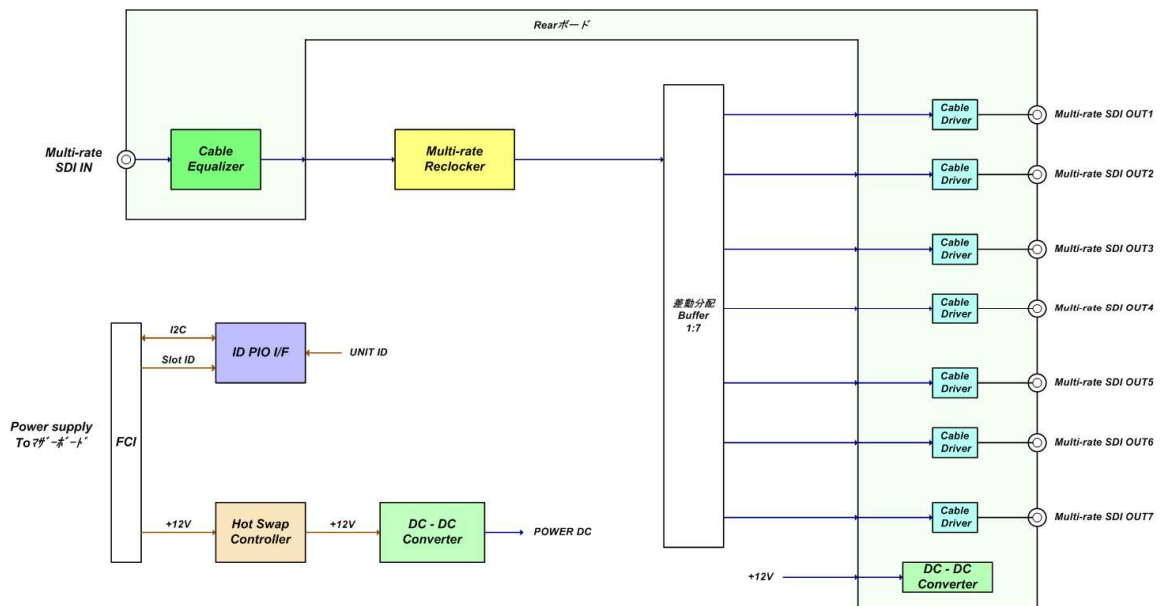


本ユニットは、3G-SDI、HD-SDI、SD-SDI 信号を 7 分配出力することができる SDI 分配ユニットです。

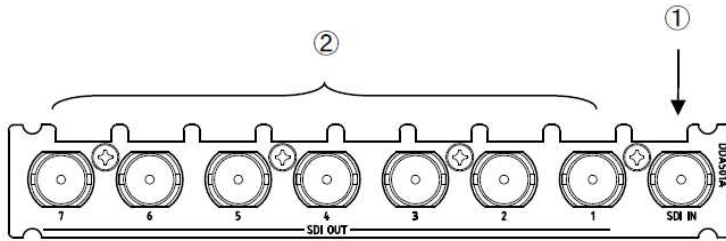
【特長】

- ◆ 入ケーブル補償
3G-SDI 70m / HD-SDI 120m / SD-SDI 300m 以下
- ◆ 波形整形リクロック機能を搭載しています。
- ◆ 7 分配出力

【系統図】



【背面視】



- ① SDI IN SDI 入力 BNC コネクタです
- ② SDI OUT SDI 出力 BNC コネクタです。

【仕 様】

映像入力信号	映像フォーマット	3G-SDI : SMPTE424M 1080p/59.94、1080p/60、1080p/50
		HD-SDI : SMPTE292M 1080i/59.94 , 60 , 50、1080PsF/29.97 , 23.98 , 24 720p/59.94 , 60 , 50
		SD-SDI : SMPTE259M-C 525i/59.94
	入力インピーダンス	75Ω 不平衡
	入力信号レベル	800mV p-p ±10%以内
	データレート	270Mbps～2.970Gbps±10ppm 以内
	リターンロス	5MHz～1.485GHz 15 dB 以上 1.485GHz～2.970GHz 10 dB 以上
動作温度	0°C～+40°C(但し、結露なきこと)	
電源入力	DC12V±10%	
消費電流	DC12V 0.3A 以下	
構成および付属品	DDA501FA フロントユニット 1 枚 DDA501RA リアユニット 1 枚 取扱説明書 1 部	

※製品の仕様及び外観などは、改善のため予告なく変更することがありますので予めご了承下さい。